

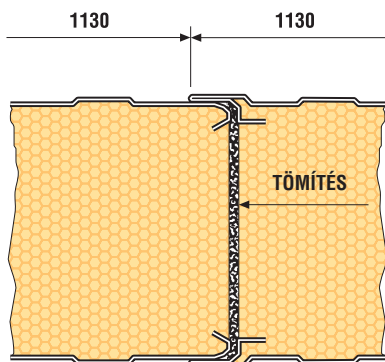
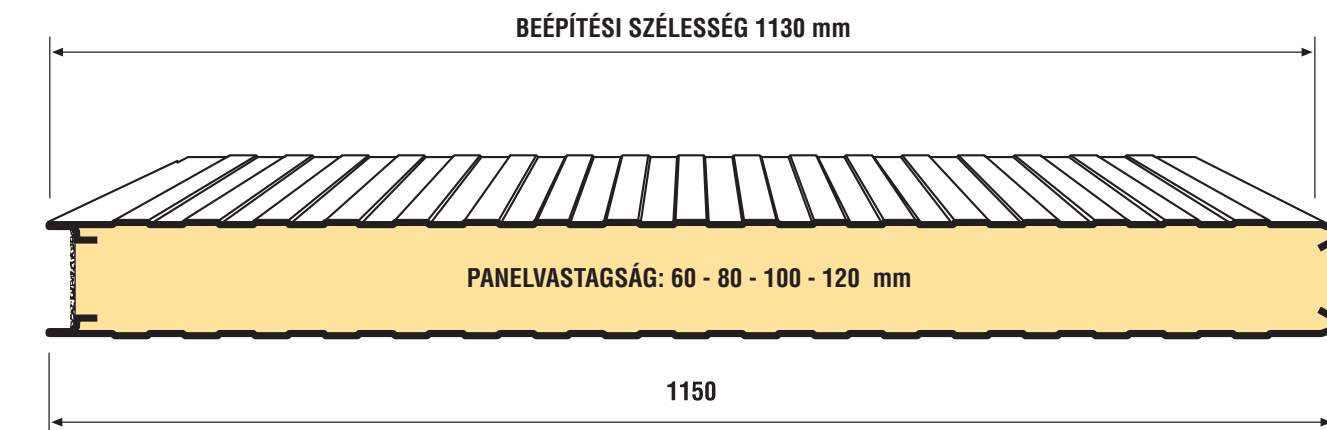
MIKROVONALAZOTT, SZÁRAZ KAPCSOLATÚ PANEL 0°C FELETTI HŐMÉRSÉKLETRE

A Frimet TP-SM gyűjtő neve az önhordó, mikrovonalazott poliuretán habbal szigetelt, összeillesztős kapcsolású (nút / féder) paneleknek, amelyek leginkább raktárak és 0° C feletti hűtőkamrák építésére alkalmas.

A Frimet TP-SM olyan sokoldalú termék, amely a következő tulajdonságoknak garántáltan megfelel:

HŐVEL SZEMBENI MAGAS FOKÚ ELLENÁLLÓSÁG, MECHANIKAI ELLENÁLLÓKÉPESSÉG, MÉRETTARTÁS, PÁRAZÁRÁS, KIS SÚLY, ESZTÉTIKUS, EGYSZERŰ ÉS GYORS BEÉPÍTHETŐSÉG.

A FRIMET TP-SM száraz kapcsolatú panel , melynek vastagsága 60- 80- 100 és 120 mm, beépítési szélessége 1130 mm.



TERHELHETŐSÉGI TÁBLÁZAT

Maximális fesztség $f \leq l/200$ esetén

Terhelés: panelsúly + 20 daN/m² depressziós nyomás

panelsúly + 30 daN/m² depressziós nyomás

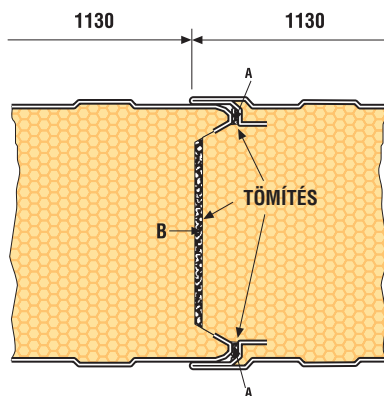
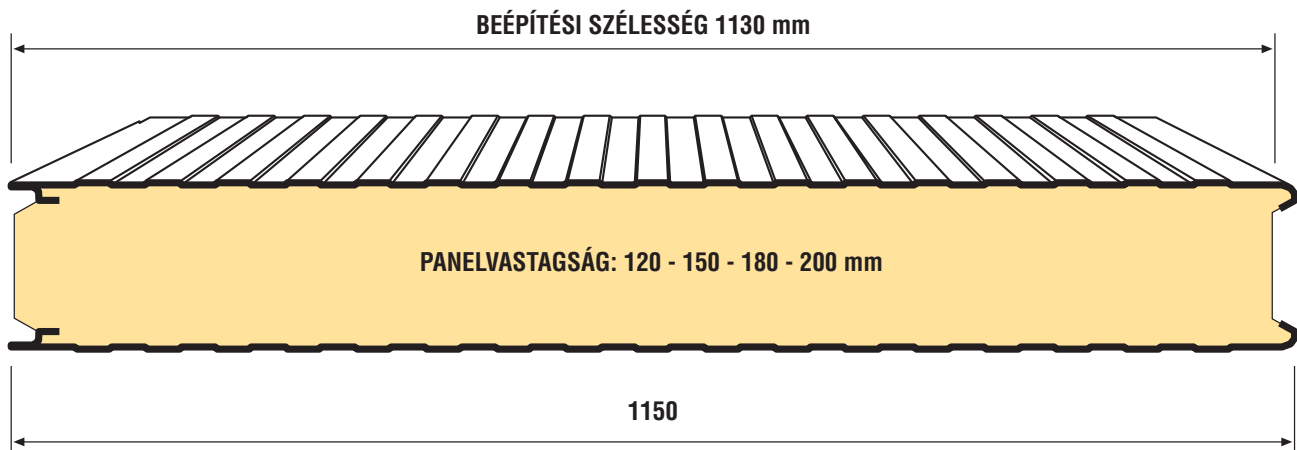
S mm	K		panelsúly kg/m ²		p = daN/m ²	p			
	Kcal m ² h°C	Watt m ² °C	0,5+0,5	0,6+0,6		p. + 20		p. + 30	
60	0,29	0,34	10,77	12,41	$l =$	4,80	5,00	4,40	4,60
80	0,22	0,26	11,53	13,17	$l =$	5,80	6,10	5,30	5,55
100	0,18	0,21	12,29	13,99	$l =$	6,80	7,20	6,20	6,55
120	0,15	0,18	13,05	14,75	$l =$	7,80	8,20	7,10	7,50

MIKROVONALAZOTT, LABIRINTUS KAPCSOLATÚ PANEL 0°C ALATTI HŐMÉRSÉKLETRE

A Frimet BT-LM gyűjtő neve az önhordó, mikrovonalazott poliuretán habbal szigetelt, labirintus kapcsolású paneleknek, amelyek leginkább raktárak és 0° C alatti hűtőkamrák építésére alkalmas. A Frimet BT-LM olyan sokoldalú termék, amely a következő tulajdonságoknak garantáltan megfelel:

HŐVEL SZEMBENI MAGAS FOKÚ ELLENÁLLÓSÁG, MECHANIKAI ELLENÁLLÓKÉPESSÉG, MÉRETTARTÁS, PÁRAZÁRÁS, KIS SÚLY, ESZTÉTIKUS, EGYSZERŰ ÉS GYORS BEÉPÍTHETŐSÉG

A FRIMET BT-LM labirintus kapcsolatú panel, melynek vastagsága 120- 150- 180 és 200 mm, beépítési szélessége 1130 mm.



TERHELHETŐSÉGI TÁBLÁZAT

Maximális fesztáv $f \leq l/200$ esetén

Terhelés: panelsúly + 20 daN/m² depressziós nyomás

panelsúly + 30 daN/m² depressziós nyomás

S mm	K		panelsúly kg/m ²		p = daN/m ²	p			
	Kcal m ² h°C	Watt m ² °C	0,5+0,5	0,6+0,6		p. + 20		p. + 30	
120	0,15	0,18	13,05	14,75	$l =$	0,5+0,5	0,6+0,6	0,5+0,5	0,6+0,6
150	0,12	0,14	13,85	15,49	$l =$	7,80	8,20	7,10	7,50
180	0,10	0,12	15,00	16,63	$l =$	9,20	9,60	8,40	8,80
200	0,09	0,11	15,76	17,39	$l =$	10,40	11,00	9,50	10,00
						11,20	11,90	10,20	10,80

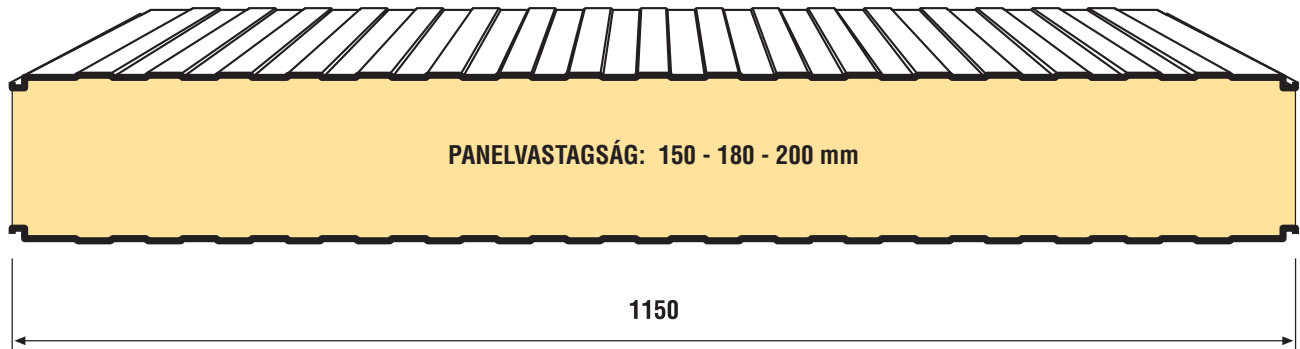
MIKROVONALAZOTT, LABIRINTUS KAPCSOLATÚ PANEL 0°C ALATTI HŐMÉRSÉKLETRE

A Frimet BT-IM gyűjtő neve az önhordó, mikrovonalazott poliuretán habbal szigetelt, kihabsítandó kapcsolású paneleknek, amelyek leginkább raktárak, 0° C alatti hűtőkamrák és gáztömör kamrák építésére alkalmas.

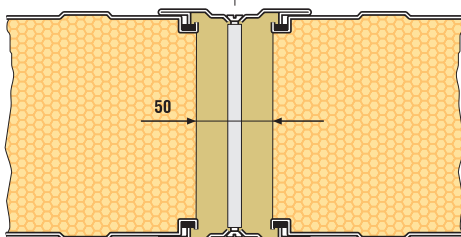
A Frimet BT-IM olyan sokoldalú termék, amely a következő tulajdonságoknak garantáltan megfelel:

HŐVEL SZEMBENI MAGAS FOKÚ ELLENÁLLÓSÁG, MECHANIKAI ELLENÁLLÓKÉPESSÉG, MÉRETTARTÁS, PÁRAZÁRÁS, KIS SÚLY, ESZTÉTIKUS, EGYSZERŰ ÉS GYORS BEÉPÍTHETŐSÉG

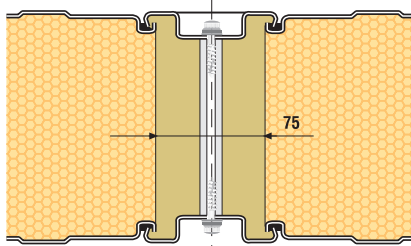
A FRIMET BT-IM kihabsítandó kapcsolatú panel, melynek vastagsága 150- 180 és 200 mm, beépítési szélessége 1200 mm.



BEÉPÍTÉSI SZÉLESSÉG: 1200 mm BEÉPÍTÉSI SZÉLESSÉG: 1200 mm



BEÉPÍTÉSI SZÉLESSÉG: 1200 mm BEÉPÍTÉSI SZÉLESSÉG: 1200 mm



TERHELHETŐSÉGI TÁBLÁZAT

Maximális fesztáv $f \leq l/200$ esetén

Terhelés: panelsúly + 20 daN/m² depressziós nyomás

panelsúly + 30 daN/m² depressziós nyomás

S mm	K		panelsúly kg/m ²		p = daN/m ²	p + 20				p + 30	
	Kcal m ² h°C	Watt m ² °C	0,5+0,5	0,6+0,6		0,5+0,5	0,6+0,6	0,5+0,5	0,6+0,6		
150	0,12	0,14	13,86	15,49	$l =$	9,00	9,50	8,20	8,60		
180	0,10	0,12	15,00	16,63	$l =$	10,10	10,80	9,20	9,80		
200	0,09	0,11	15,76	17,39	$l =$	11,00	11,60	9,70	10,60		

- Zöldség és gyümölcsraktárak
- Vágóhidak
- Élelmiszer raktárak
- Sajtgyárak
- Élelmiszer, konzerv és mélyhűtött termékek gyárépületei
- Mélyhűtőházak
- Készárú Hűtőraktárak

